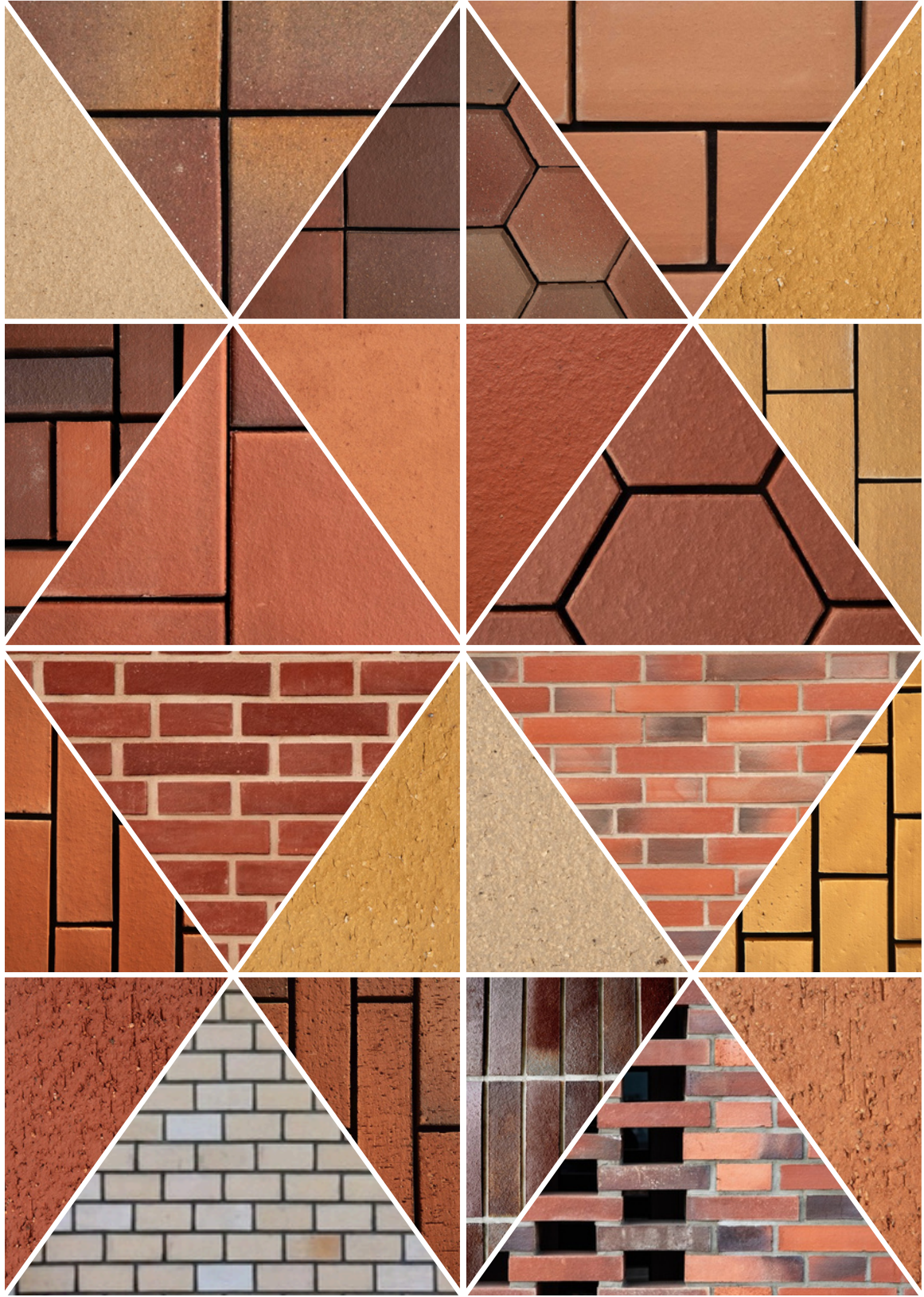


# CIHELNA KADAŇ



# REŽNÉ



CK vf/mf (standard)



CK vf/mf (na kant)



CK vf/mf (plato)

# LISOVANÉ



CKL vf/mf

# KANTOVKY



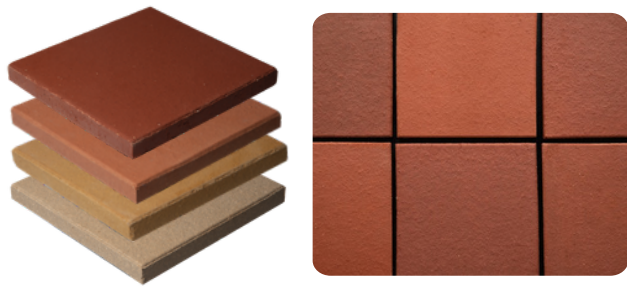
CK kantovka vf/mf

# NA MÍRU



CIHLA	FORMÁT (mm)	REŽNÁ STRANA (mm)	NA PALETĚ (ks)
CK vf / mf (standard)	290x140x65 / 250x120x65	290x140 / 250x120	200/250
CK vf / mf (plato)	290x140x65 / 250x120x65	290x65 / 250x65	200/250
CK vf / mf (na kant)	290x140x65 / 250x120x65	140x65 / 120x65	200/250
CKR vf / mf	290x140x65 / 250x120x65	všechny strany	200/250
CKL vf / mf	290x140x65 / 250x120x65	lisované	200/250
DC 25/6,5/t	290x140x65 / 250x120x68	20-70	52

# PŮDOVKA



DLAŽBA PŮDOVKA	FORMÁT (mm)	TLOUŠŤKA (mm)	SPOTŘEBA (ks/m <sup>2</sup> )
DP 15/t	150x150	20-70	39
DP 20/t	200x200	20-70	23
DP 25/t	250x250	20-70	15
DP 30/t	300x300	20-70	11

(t = tloušťka dlažby)

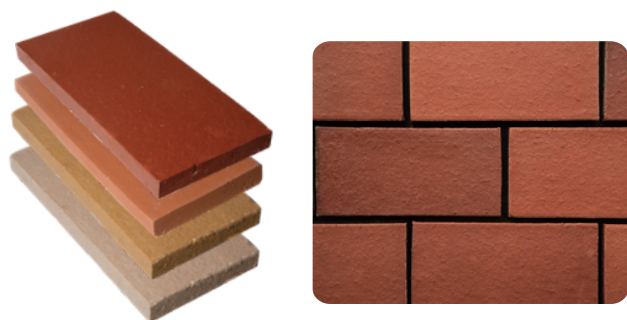
# HEXAGON



DLAŽBA HEXAGON	FORMÁT (mm)	TLOUŠŤKA (mm)	SPOTŘEBA (ks/m <sup>2</sup> )
DH 10/t	200x173 (hrana 100)	20-70	35
DH 13/t	260x225 (hrana 130)	20-70	21
DH 16/t	330x286 (hrana 165)	20-70	13

(t = tloušťka dlažby)

# CIHLOVÁ



DLAŽBA CIHLOVÁ	FORMÁT (mm)	TLOUŠŤKA (mm)	SPOTŘEBA (ks/m <sup>2</sup> )
DC 29/14/t	290x140	20-70	23
DC 29/6,5/t	290x65	20-70	45
DC 25/12/t	250x120	20-70	30
DC 25/6,5/t	250x65	20-70	52

(t = tloušťka dlažby)

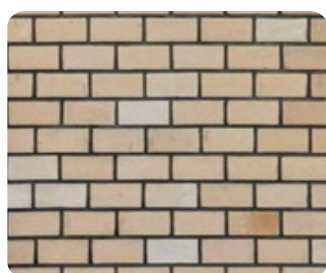
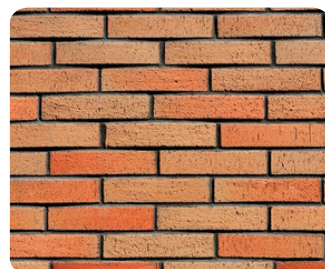
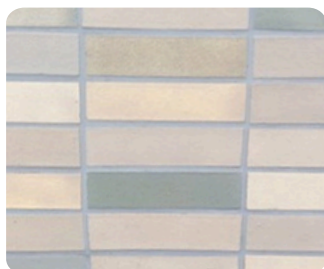
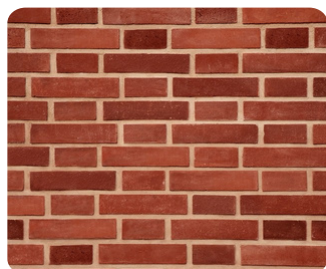
# KRUHOVÁ



DLAŽBA KRUHOVÁ	FORMÁT (mm)	TLOUŠŤKA (mm)	SPOTŘEBA (ks/m <sup>2</sup> )
DK 8,8/t	průměr 88	40-70	130
DK 10,6/t	průměr 106	40-70	89
DK 16,2/t	průměr 162	40-70	39

(t = tloušťka dlažby)

# OBKLADY



OBKLADOVÉ PÁSKY	FORMÁT (mm)	TLOUŠŤKA (mm)	SPOTŘEBA (ks/m <sup>2</sup> )
PFC 29/6,5/t	290x65	15-30	45
PFC 25/6,5/t	250x65	15-30	52
PFC 24/7/t	240x70	15-30	50
rohový PFCR 29/14/6,5	290x140x65	15-30	
atypická výroba	dle potřeby	15-30	

(t = tloušťka dlažby)

# DOPLŇKY



schodovky



parapety



stříšky



soklové pásy



vínovky



římsovky



radiálky



plotovky

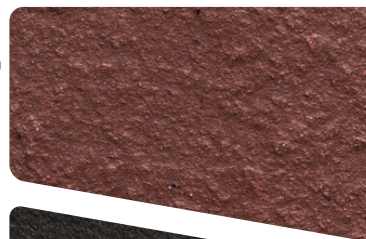
# BARVY



rubín



okr



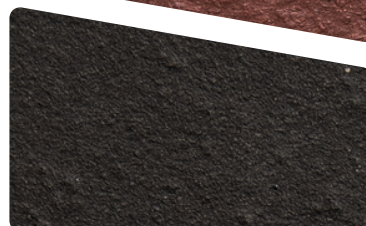
kabřinec



oranž



grey



černá

# POVRCHY



hladký



mačkaný



glazura



režný



reliéfní



signované

# VLASTNOSTI

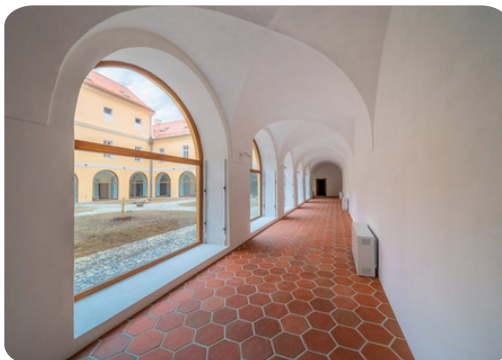
Nasákavost	Trvanlivost - odolnost proti zmrazování a rozmrazování	Lomová pevnost - příčné lomové zatížení	Odolnost proti smyku/kluzu	Odolnost proti obrusu	Odolnost proti kyselinám	Tepelná vodivost $\lambda_{10, dry}$ (dle EN 1745)	Reakce na oheň	Chování při vnějším požáru
	[třída]	[třída]	[třída]	[třída]	[třída]	[W/mK]	[třída]	[třída]
< 6 %	FP100	T2	U3	A3	C	0,69	A1fl	B <sub>ROOF</sub>

Obsah přírodních radionuklidů ve výrobku nepřekračuje hodnoty stanovené Vyhláškou SÚJB č. 422/2016 Sb., index hmotnostní aktivity  $\leq 1$

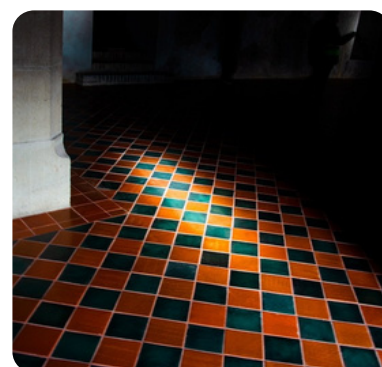
# REFERENCE



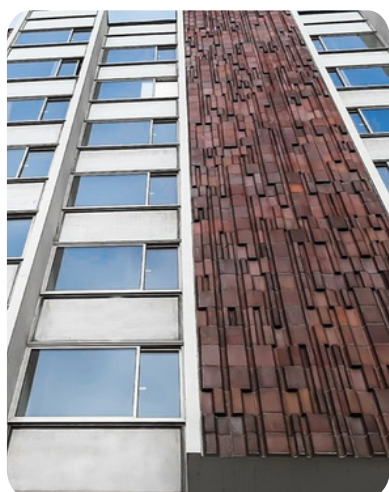
**AUTOMATICKÉ MLÝNY, PARDUBICE**



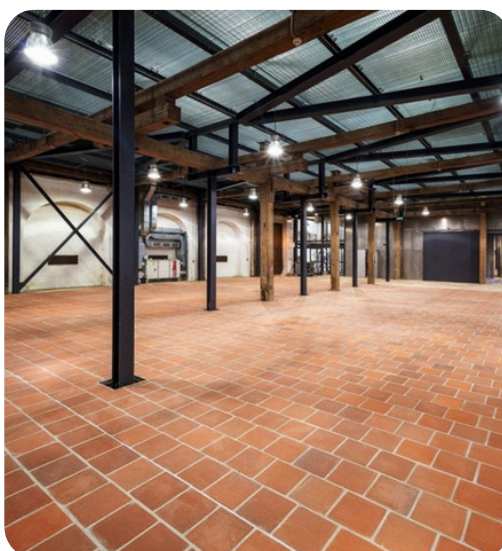
**HUSITSKÉ MUZEUM TÁBOR**



**HRAD KARLŠTEJN**



**HOTEL FAIRMONT GOLD, PRAHA**



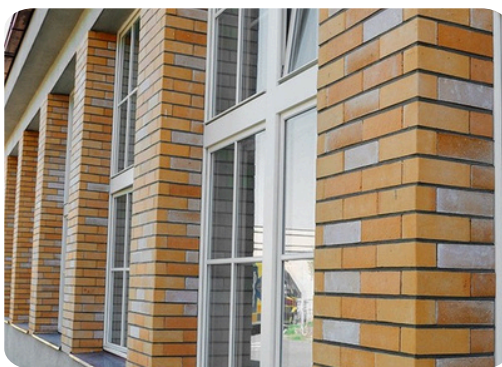
**ZÁMEK OHRADA**



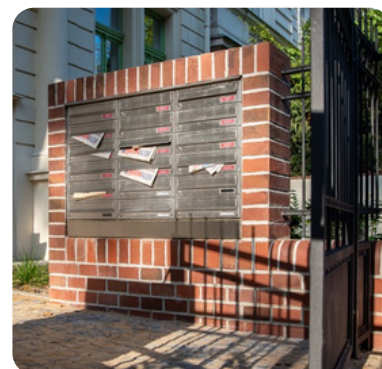
**AUTOMATICKÉ MLÝNY, PARDUBICE**



**NPÚ ČESKÉ BUDĚJOVICE**



**THOMAYEROVA NEMOCNICE, PRAHA**



**ČECHOVA UL., PRAHA**

**KONTAKTUJTE NÁS PRO VÍCE INFORMACÍ**

**CIHELNA KADAŇ**

[www.cihelnakadan.cz](http://www.cihelnakadan.cz)  
Věžní 734, 432 01, Kadaň  
+420 720 138 965  
[info@cihelnakadan.cz](mailto:info@cihelnakadan.cz)